

# unggrund

RÄUME ZUM LEBEN



modulares Bauen





# Über uns und unsere Modulgebäude

ungrund ist eines der führenden Handwerks- und Dienstleistungsunternehmen im Modulbau. Mit einer fast 100-jährigen Tradition wird das Unternehmen in der 3. Generation von Thomas Ungrund inhabergeführt.

ungrund bietet individuelle Lösungen zum Kauf oder zur Miete an. Ob für Schulen, Kitas, den Gewerbe- oder den Wohnungsbau, die Objekte werden an die jeweiligen Bedürfnisse des einzelnen Kunden angepasst. Individueller Bedarf erfordert individuelle Lösungen. Bei umfangreichen Renovierungen oder Sanierungen von Bestandsgebäuden geben ungrund-Mietmodule den passenden Raum bis zum Abschluss dieser Maßnahmen. Haben Jahrgänge mehr Kinder – also Kitas oder Schulen temporär einen höheren Platzbedarf – so bieten ungrund-Mietmodule auch hier die optimale Lösung.

Viele Kunden nutzen ungrund Mietmodulgebäude mehrere Jahre, denn sie sind qualitativ hochwertig und heben sich auch optisch deutlich von den einfachen Bauweisen vieler anderer Mitbewerber ab. Mietmodule von ungrund sind übrigens mit den Maßen 6,5 m x 3,0 m immer um 50 cm länger als die Standardmodule aller Mitbewerber und um 50 cm breiter als bei den meisten anderen Mitbewerbern. Außenliegende Dachentwässerungen und innenliegende Verkabelungen sind hier nur zwei Beispiele die bei ungrund-Mietmodulen bereits im Standard enthalten sind.

Als Gesamtdienstleister übernimmt ungrund gerne die komplette Umsetzung eines Projektes in die eigene Verantwortung. Durch langjährige Erfahrung in der Produktion, Anlieferung und Montage von hochwertigen Modulbauten ist ungrund ein gefragter Partner in der Projektleitung.

Selbstverständlich erfüllt das Projektteam von ungrund den vorgegebenen und vereinbarten Zeitrahmen. Innerhalb von fixierten wirtschaftlichen Rahmenbedingungen schafft ungrund so eine optimale Lösung für den Kunden, damit dieser seine volle Energie für die eigenen Herausforderungen nutzen kann.

## Mit höchstem Anspruch

ungrund definiert Qualität mit der Umsetzung der Erwartungen, Ansprüche und Ziele seiner Kunden. Dabei steht die absolute Termin- und Budgettreue mit dem Blick für das Machbare im Vordergrund. Die kreative Lösung des Kundenanspruchs, die Umsetzung individueller Problemlösungen und das flexible Eingehen auf neue Kundenstrategien sind unser Anspruch an jedes Projekt. Unsere Beratung ist ehrlich und realistisch, aber auch kreativ und visionär. Schließlich wollen wir gemeinsam, Räume zum Leben und Erleben schaffen.

## Der Natur verbunden

Wir fühlen uns verantwortlich – denn schließlich erben wir die Erde nicht von unseren Eltern, sondern wir borgen sie uns von unseren Kindern. Nachhaltigkeit wird bei ungrund täglich gelebt. Dass das keine leere Marketingfloskel, sondern ein Fakt ist, beweisen unsere Engagements: Als Mitglied der Recycling-Initiativen A/U/(Aluminium) und FREI (Kunststoff) setzen wir uns aktiv für den Erhalt wertvoller Ressourcen und den Schutz unserer Umwelt ein.



# Warum Modulbau?

Modulgebäude werden aus standardisierten Raumzellen individuell gefertigt. Dadurch lassen sich nahezu alle Grundrissformen abbilden und individuelle Gebäude erstellen. Die Vorteile des Modulbaus auf einen Blick:

### Schnell

Die modularen Einheiten werden im Werk vorgefertigt und können vor Ort ähnlich eines Baukastensystems schnell und unkompliziert montiert werden.

### Hochwertig

Wir gewährleisten kontinuierlich höchste Qualität durch standardisierte Arbeitsabläufe bei der Vorfertigung der Module.

### Umweltfreundlich

Modulare Einheiten lassen sich problemlos demontieren, renovieren und erneut einsetzen. Die sonst üblichen Baustellenbelastungen wie Lärm, Staub, Abgase oder Baustellenverkehr werden durch Vorfertigung der modularen Einheiten im Werk stark reduziert. Das Recycling der Materialien führt zu weniger Müll.



### Kosten- und Terminalsicher

Unsere standardisierten Arbeitsabläufe garantieren unseren Kunden eine hohe Planbarkeit.

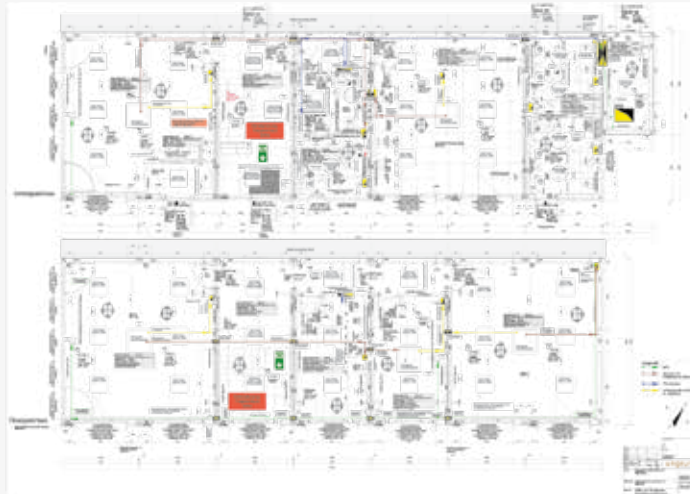
### Individuell

Funktionelle und optische Anforderungen unserer Auftraggeber machen wir durch die Verwendung verschiedenster Baumaterialien möglich.

### Rechtlich abgesichert

Wir beachten die gleichen Bauvorschriften und -standards wie bei vor Ort in Massivbauweise errichteten Bauwerken.





## Modernes Bürogebäude für die Firma GERTZEN Krane und Transporte

Ein von ungrund geplantes 274 m<sup>2</sup> großes Bürogebäude steht seit 2021 für die Firma GERTZEN Krane - Transporte GmbH & Co.KG in Spelle bei Rheine. Insgesamt 15 modulare Einheiten mit den Abmessungen 6,49 m (Länge) x 2,99 m (Breite) x 3 m (Höhe) dienen als Bürogebäude inklusive sanitäre Anlagen, Aufenthaltsräume und Teeküche. Die Räume sind über ein innenliegendes Treppenhaus auf zwei Stockwerke verteilt.

Die Module wurden im Werk vorbereitet, während auf der Baustelle ein 80 mm starker, durchgehender Estrichboden gegossen wurde. Dadurch konnten Bäder mit Fliesen und Büro- sowie Aufenthaltsräume mit Nadelfilz-Teppich ausgestattet werden. Die Verkleidung der Wände mit Gipskarton, sowie die Elektro- und Sanitärarbeiten erfolgten ebenfalls im Werk. Vor Ort hängte unser Team die Decke als Rasterdecke ab. Eine zusätzliche Fassade aus grauen Sandwichpanelen und die dreifach verglasten, teilweise bodentiefen Aluminiumfenster sorgen für eine moderne Optik des gesamten Gebäudes. Die Fenster sind zusätzlich mit Raffstoreanlagen ausgestattet, die über Funk bedient werden können. Das gesamte Bauwerk ist klimatisiert und wird mit einer Luft-Wasser-Wärmepumpe (Warmwasserheizung) über den Fußboden geheizt.





## Neue Räume für die Pädagogische Hochschule Ludwigsburg

Als Erweiterung der Pädagogischen Hochschule in Ludwigsburg hat unser Team aus 63 Modulen ein 1.195 m<sup>2</sup> großes Modulgebäude mit einer geplanten Nutzungsdauer von 5 Jahren errichtet. Den Studierenden und Mitarbeitenden der Hochschule stehen so weitere Vorlesungsräume, Kreativräume, Drucker/EDV-Räume, Büroräume und sanitäre Anlagen zur Verfügung.

Das dreistöckige Gebäude wurde aus 6 m langen und 3 m hohen Modulen erstellt, die in der Breite zwischen 2,45 und 3 m variieren. Rundherum ist das Gebäude mit einer aluminiumfarbenen HPL-Fassade verkleidet. Über zwei außenliegende, überdachte Treppen wurde das Fluchwegkonzept umgesetzt. Um eine behindertengerechte Nutzung der Stockwerke zu ermöglichen, hat unser Team einfach zu befahrende Rampen montiert.

Die Vorlesungs- und Kreativräume wurden erst auf der Baustelle mit einer Rasterdecke versehen, die die darüber liegende Installationen verkleidet. Flure, sanitäre Anlagen und Technikräume wurden bereits im Werk mit weiß gestrichenen Gipskartonplatten ausgestattet. Ausgenommen der sanitären Anlagen, die schon vor der Anlieferung gefliest wurden, haben wir vor Ort durchgängig einen Linoleum-Boden verlegt. Die mit Verbundsicherheitsglas ausgestatteten Kunststofffenster verfügen zusätzlich über Raffstoreanlagen. Das gesamte Gebäude ist klimatisiert und wird über eine Warmwasserheizung geheizt.











## Modulare Erweiterung der Oberschule Lehe in Bremerhaven

Bereits im sechsten Jahr in Folge wurde die Oberschule Lehe mit den ungrund-Modulen erweitert. In einzelnen, jährlichen Bauabschnitten, wurden für die Schule nach und nach Klassenräume, Bewegungsräume, sanitären Anlagen, Umkleiden, Lehrerzimmer und eine Mensa errichtet. In mittlerweile über 200 Modulen, die überwiegend den Standard-Maßen (6,50 Meter lang und 3 Meter breit) entsprechen, stehen der Schule die neuen Räume zur Verfügung.

Bereits im Ungrund-Werk wurden die Stahlrahmenmodule mit tapezierten Gipskartonplatten verkleidet, mit weißen Kunststoff-fenstern ausgestattet und die Elektro- sowie Sanitärinstallationen vorbereitet. Auch die Montage der Trapezbleche in anthrazit als Containerfassade entstand vor Anlieferung der Module. Nach dem Transport und dem Aufstellen der Einheiten verlegte unser Team die PVC-Böden, erledigte die finalen Elektro- und Sanitärarbeiten und hängte die Rasterdecke ab. Von außen wurden schlussendlich die Übergänge zwischen den einzelnen Modulen mit farbigen Blechen verkleidet.



HOOGVEEN | ALTEVEER 98  
Postleitzahl: 7907 GA | Telefon: 0528-268 143  
E- Mail: [info@pol-transport.nl](mailto:info@pol-transport.nl) | [www.pol-transport.nl](http://www.pol-transport.nl)

## Vielen Dank!

Um einen Modulbau zu planen und zu errichten, braucht es Herz und Verstand – und viele fleißige Hände, die mit anpacken. An dieser Stelle möchten wir uns bei unseren Mitarbeitenden, sowie bei all unseren Lieferanten und Partnern bedanken.

Wir freuen uns auch künftig auf eine gute Zusammenarbeit!



**Hoffmann**  
TRAPEZBLECHE  
[WWW.TRAPEZBLECHE.COM](http://WWW.TRAPEZBLECHE.COM)



**SMA**  
Gebäudereinigung GmbH

- Baustellenreinigung
- Glasreinigung
- Grundreinigung
- Dampfreinigung
- Unterhaltsreinigung
- demnächst:**  
Kanalreinigung

Vor der Heeg 3 a  
56470 Bad Marienberg

02661 950935  
02661 950943

info@sma-gruppe.de  
www.sma-gruppe.de



**VERSTÄRKUNGS  
PROFILE  
FÜR ALLE  
KUNSTSTOFF  
FENSTERSYSTEME**

**GEBHARDT | STAHL**

[www.gebhardt-stahl.de](http://www.gebhardt-stahl.de)

SPRECHEN SIE UNS AN!





**SANDERN** Schneid- und Umformtechnik  
Lasern | Schneiden | Kanten | Walzen

Sandern Schneid- und Umformtechnik GmbH & Co. KG  
Schachtelstraße 7, D-49744 Geeste/Dalum  
Tel. +49 (0) 59 37 / 980 90 90, Fax +49 (0) 59 37 / 980 90 992  
umformtechnik@sandern.de  
[www.sandern.de](http://www.sandern.de)



**Bernhard Frieler**  
Ihr Ansprechpartner für alle Versicherungs- und Finanzfragen

AXA Generalagentur Bernd Frieler  
Osnabrücker Str. 69 | 48429 Rheine  
Telefon: 05971-961310  
bernd.frieler@axa.de  
[www.axa-betreuer.de/bernd\\_frieler](http://www.axa-betreuer.de/bernd_frieler)



**BAUSTOFF + METALL**  
Trockenbau-Fachhandel mit System

B+M Baustoff + Metall Handels-GmbH  
Chemnitzer Str. 3a . 49078 Osnabrück . Deutschland  
Telefon: +49 5405 9203-0 . Mail: [info@baustoff-metall.com](mailto:info@baustoff-metall.com)  
[www.baustoff-metall.de](http://www.baustoff-metall.de)



Telefon 0 59 03-7 03 00 67  
[www.maler-roling.de](http://www.maler-roling.de)

Von-Linde-Straße 12  
48488 Emsbüren

**MALER ROLING**



Entdecken Sie **100% Qualität** und **100% Service**  
– überall und zu jeder Zeit: Per Telefon, per Internet,  
per Niederlassung, persönlich.

[www.wuerth.de](http://www.wuerth.de)



**schneck**  
SYSTEMLIEFERANT FÜR MODULBAU

[www.schneck-bodenbelag.de](http://www.schneck-bodenbelag.de)  
modulbau@schneck-bodenbelag.de  
0271 5005-77



**WINTER GMBH**  
Der Partner für Schrott und Metalle

Zertifizierter  
ENTSORGUNGS-  
FACHBETRIEB  
gemäß § 52 KW-IMPG

**Aus alt wird neu:  
Schrott - ein äußerst  
wertvoller Rohstoff**

Altfahrzeug-Annahmestelle gemäß § 5 Altfahrzeug-Verordnung

- Metallrecycling
- Stahlrecycling
- Containerdienst
- Industrieabbrüche
- Entsorgung

Werner Winter GmbH  
Sandkampstraße 209 - 48432 Rheine  
Tel. 05971 - 9715-0  
[www.werner-winter-gmbh.de](http://www.werner-winter-gmbh.de)  
[kontakt@werner-winter-gmbh.de](mailto:kontakt@werner-winter-gmbh.de)



**NERLICH**

Dämmstoff · Handel GmbH

Meerbreite 8  
32107 Bad Salzuflen  
Tel.: +49 (0)5221-92620-0  
info@nerlich-daemmstoffe.de  
www.nerlich-daemmstoffe.de



**Meesenburg**  
est. 1758

**Kompetenzpartner für Fenster- und Türbeschläge**

Wir unterstützen gerne mit Know-how, Werkzeug und Maschinen

Meesenburg Großhandel KG,  
Rheine, Tel. +49 5971 7918-0



www.meesenburg.com



ELEKTRO HEIZUNG SANITÄR KLIMA LÜFTUNG SOLAR



Wilsumer Str. 5  
49824 Emlichheim  
T 05943 98400  
th-arens.de



AF-Systemtechnik GmbH  
Siemensstraße 1  
49716 Meppen

Telefon: 05931 8480617  
info@af-systemtechnik.de  
www.af-systemtechnik.de

*Wir erstellen Ihnen  
gerne ein  
individuelles  
Angebot*





[www.fliesen-streitboerger.de](http://www.fliesen-streitboerger.de)



**Fliesen Streitböger**

Beratung · Verlegung · Verkauf

## Ihr Anspruch ist unser Auftrag

**Wir sind Ihr fachlich kompetenter  
Fliesen-, Platten-, und Mosaikleger  
aus Dorsten**

Wir arbeiten schnell, zielorientiert,  
qualitativ hochwertig und zuverlässig.

Glück-Auf-Straße 62

46284 Dorsten

Tel.: +49 2362 98181

E-Mail: [info@fliesen-streitboerger.de](mailto:info@fliesen-streitboerger.de)



- ✓ Beratung und Planung vor Ort
- ✓ Materialbeschaffung
- ✓ Komplette Badsanierung; insbesondere die Erstellung von barrierefreien Bädern (Zuschüsse möglich)
- ✓ Verlegung von Wand- und Bodenbelägen aus keramischen Fliesen, Mosaiken oder Naturstein in allen Bereichen des Hauses
- ✓ Einfliesen von Treppenanlagen
- ✓ Erstellung von Abmauerungen und Trennwänden im Trockenbaubereich, z.B. mit Gipskarton- und Gipsfaserplatten und weiteren Bauelementen
- ✓ Einbau von Fensterbänken
- ✓ Elastische Versiegelungen (Silikon)



ungrund  
RÄUME ZUM LEBEN

Ungrund – Räume zum Leben  
Dieselstraße 4  
48485 Neuenkirchen

Telefon +49 (0) 5973 934220

info@ungrund.de  
www.ungrund.de

