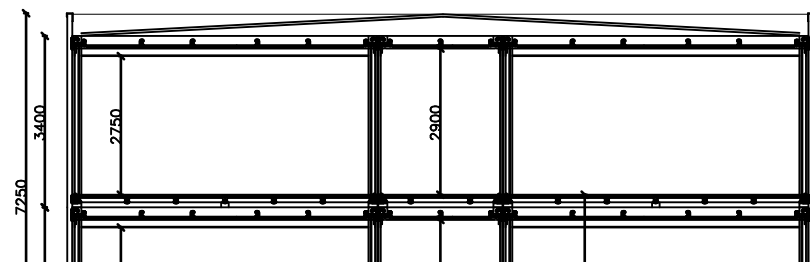
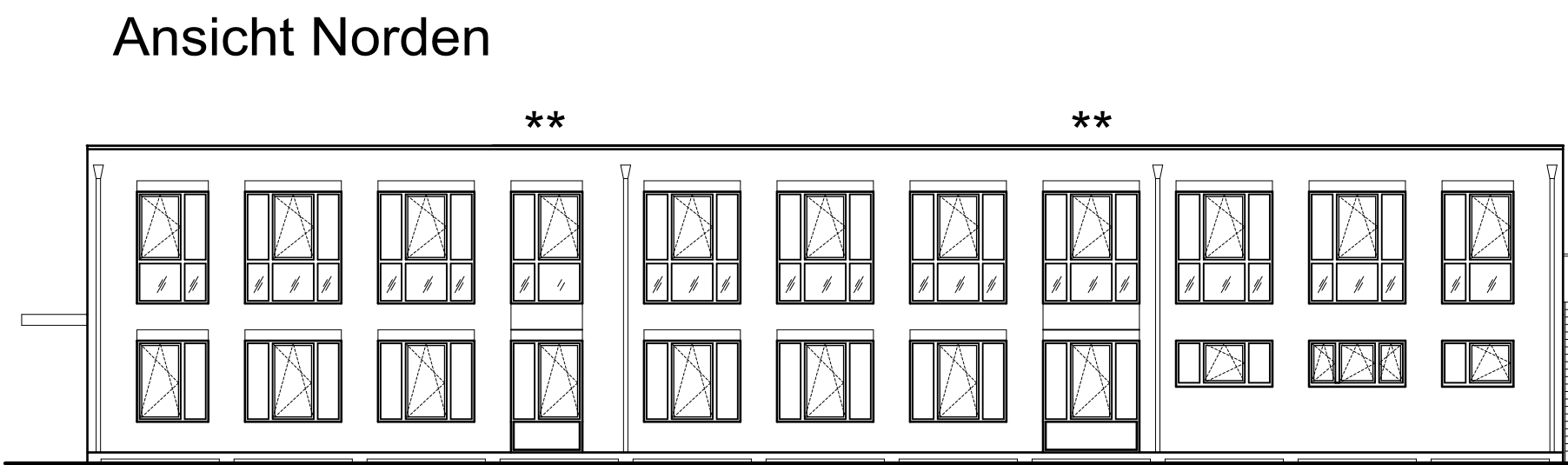
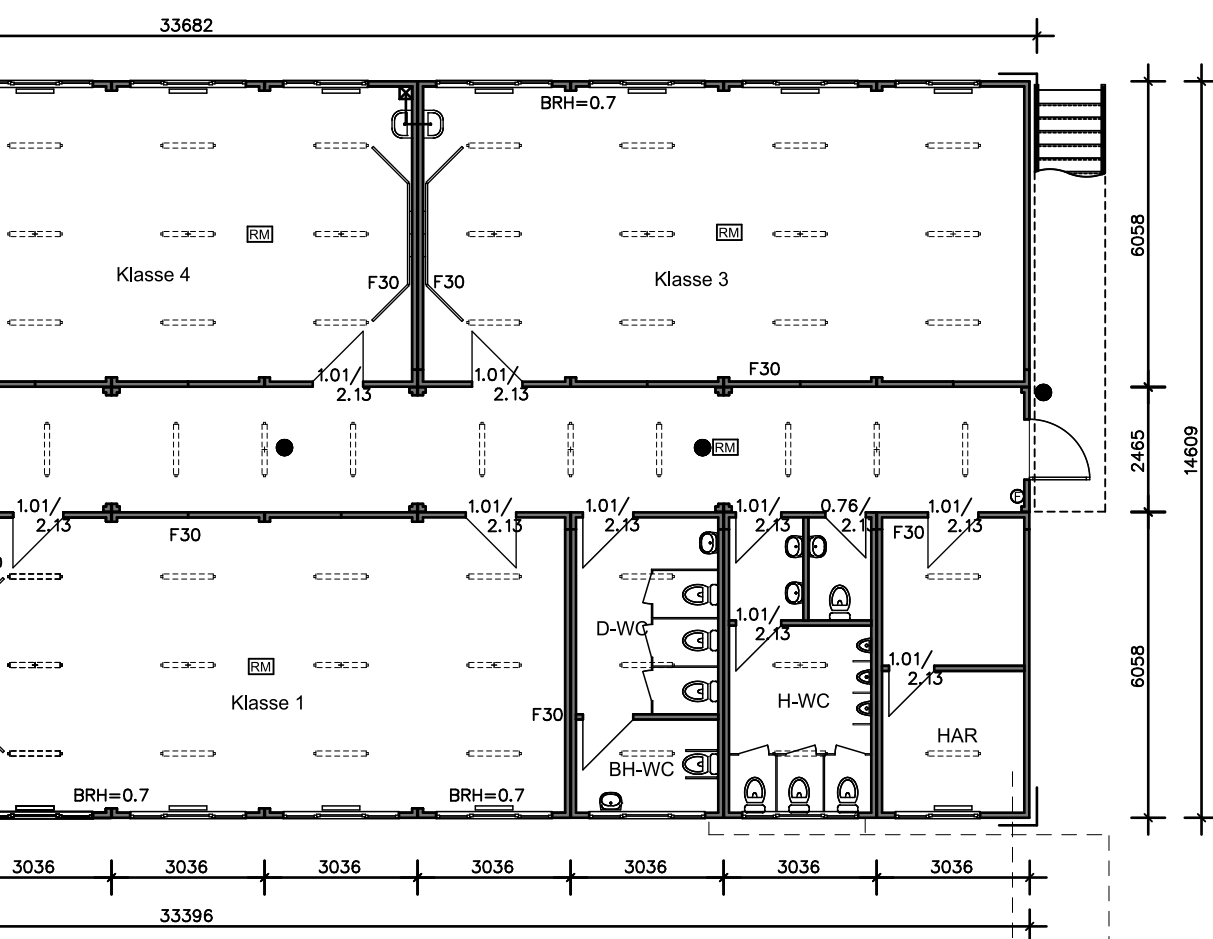
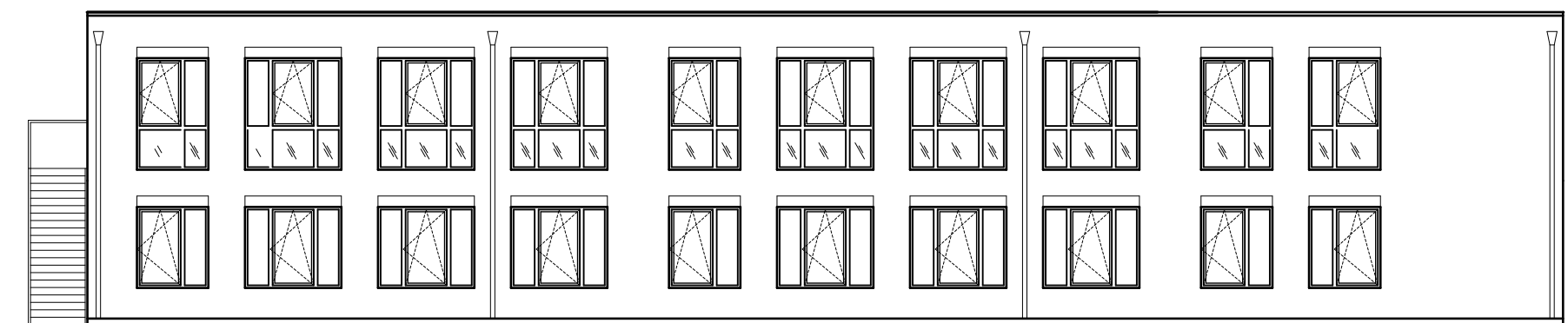


Farbspiegelglas

Putzflächen: Hellgrau/ Betongrau  
 Bodenbelag: Tarkett/ Farbe \_\_\_\_\_  
 Wände Klassen/ WC  
 /Treppenhaus: GK-glatt weiß gestrichen  
 Wände Flur: KS-Glatt weiß beschichtet  
 Innentüren: KS Glatt weiß beschichtet

(F) Feuerlöscher  
 (RM) Funk-Rauchmelder  
 (●) Notbeleuchtung  
 RS2 2.tlg. Rauchschutztü

Klassenräume 3,0 kN m<sup>2</sup>  
 Flure 5,0 kN m<sup>2</sup>



|                                   |            |    |  |  |           |
|-----------------------------------|------------|----|--|--|-----------|
| Zeichnung zur Fertigung freigeben |            |    |  | Datum  |           |
|                                   |            |    |  | Unterschrift   |           |
|                                   |            |    |  | nachträgliche Änderungen nur mit sofortiger Abstimmung und Kostenprüfung möglich |           |
| IND.: D                           | 03.05.2013 | TU |  | Maßstab: 1:100   |           |
| IND.: C                           | 02.05.2013 | TU |  | Blatt Nr.  | Blatt Gr. |
| IND.: B                           | 29.04.2013 | TU |  | 1  | A1        |
| Bearb.:                           | 02.04.2013 | TU |  |  |           |
| Gepr.:                            |            |    |  |  |           |
| Bauherr:                          | Stadt      |    |  |  |           |

**ungrun**  
RÄUME ZUM